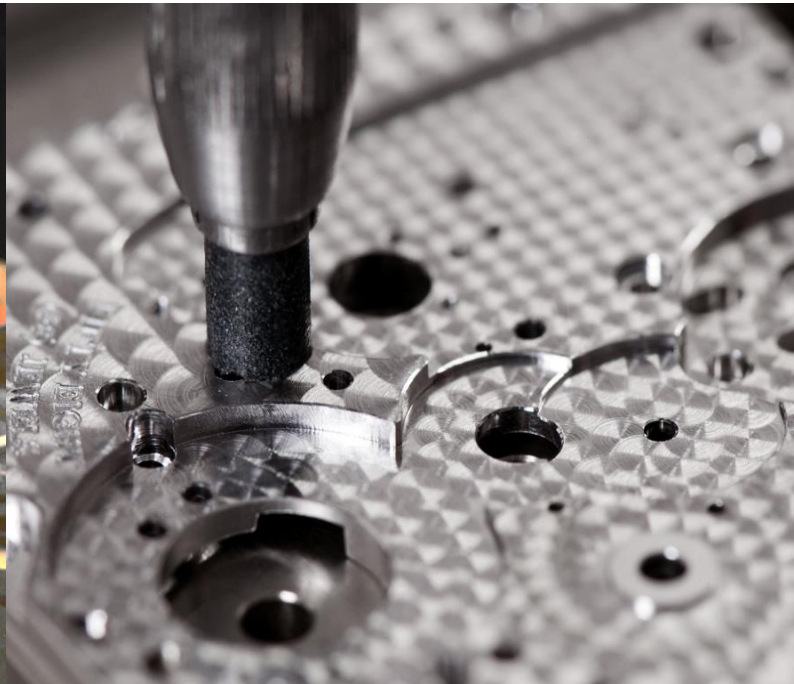


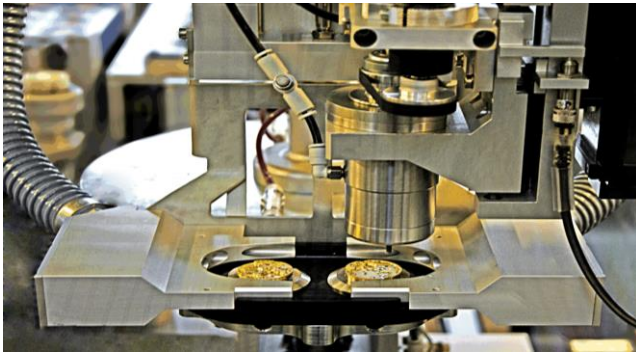
NEXERA



LE PERLAGE SENSITIF™

MPS 1000

LA MPS 1000 AU SERVICE DE LA TRADITION



La décoration fait partie intégrante de la culture horlogère. La réalisation de ces décorations est le reflet du savoir-faire des horlogers et de la tradition de cette industrie qui a toujours su concilier les exigences industrielles avec la culture d'un noble artisanat.

Dans le respect le plus complet de cette tradition horlogère, Nexera SA, au moyen de la MPS 1000, a mis tout son savoir-faire en œuvre afin de proposer une solution innovante, productive et spécifique au perlage.

Plus particulièrement, la MPS 1000 préserve et améliore les possibilités de personnaliser le perlage en reproduisant les nuances du « fait main », et ce, en harmonie avec l'image d'excellence de l'horlogerie.

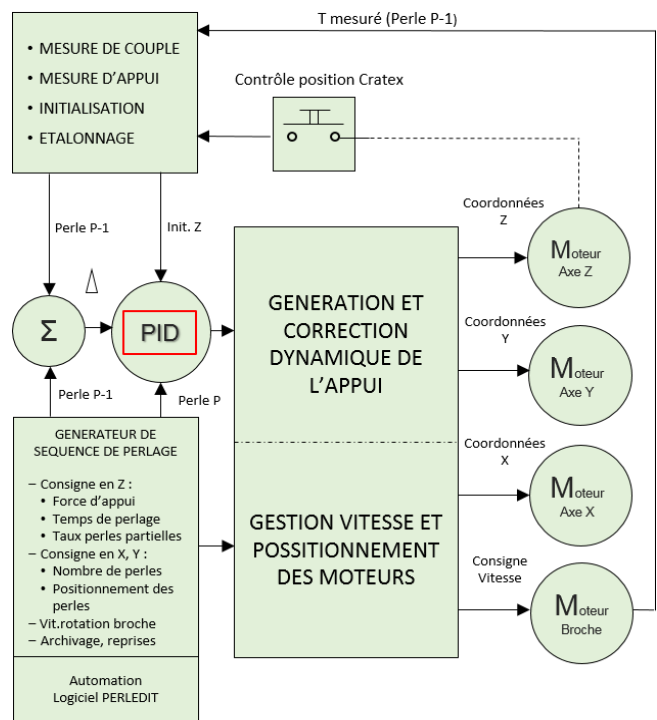
LE PERLAGE SENSITIF™ : UNE TECHNOLOGIE AU SERVICE DE LA DECORATION...

La MPS 1000 est dotée d'une technologie intégrant un concept dénommé « **perlage sensitif™** ». Cette expression fait référence à l'importance de la main et du savoir-faire du spécialiste de la décoration. Pour atteindre cette performance, Nexera SA a réalisé les développements suivants :

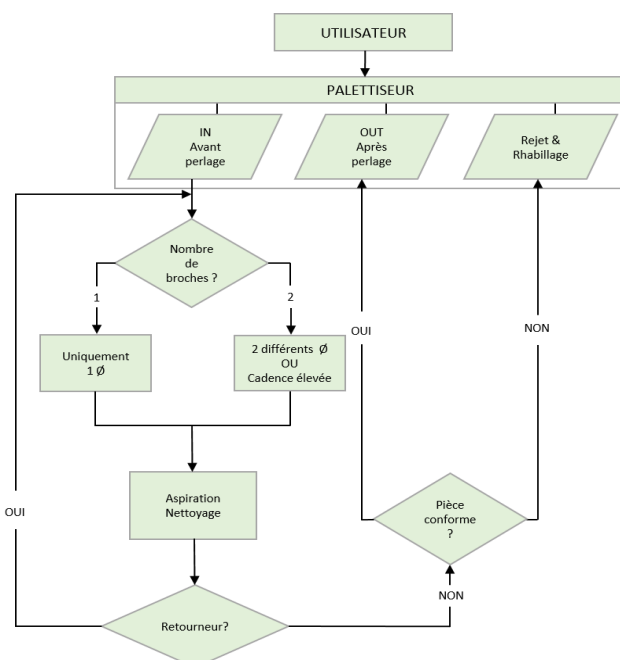
Broche et son module électronique & Logiciel « PerlEdit™ »

- Broche avec un mécanisme de changement automatique de Cratex et ajustement du bâtonnet
- Mesure, modélisation et correction de l'appui fourni par le moteur de broche et du Cratex
- Détection d'anomalies d'usure ou de casses du bâtonnet
- Logiciel « PerlEdit™ » de création de séquences de perlage

Cette mécatronique agit dans une fenêtre de processus défini dans une recette. Elle génère des variations en fonction du rendu souhaité, du positionnement et du nombre de perles, et adapte son fonctionnement pour les perles partielles. De plus, la fréquence et la hauteur d'affûtage sont parfaitement gérées. La MPS 1000 assure une maîtrise en temps réel de l'aspect du perlage et remplit les critères qualitatifs et esthétiques du perlage artisanal fait main.



UNE AUTOMATION AU SERVICE DE LA PRODUCTION...



Le concept de la MPS 1000 procure une automatisation de production très avantageuse et permet plusieurs opérations sans reprise. La MPS 1000 produit sans la présence continue d'un opérateur. Elle génère un gain de productivité considérable. L'automatisation intervient aux niveaux suivants :

- *L'affûtage* (affûtage du Cratex de manière automatique et avance automatique de la bande abrasive)
- *Le barillet* (changement de Cratex de manière automatique)
- *Le software & l'interface utilisateur* (gestion ordres de fabrication)
- *Le retournement des « références »* (pour perlage sur les 2 faces)
- *La palettisation & la mise en plateau des « références »* (orientation, prise et dépose des « références » avec un robot linéaire 4 axes)
- *La vision* (identification, positionnement, orientation des « références » & lecture QR code des palettes)
- *Les postes de nettoyage et d'aspiration* (nettoyage du posage, de la « référence » et du préhenseur évitant ainsi tout risque d'inclusion et/ou de marque)



TRADITION

FLEXIBLE

TECHNOLOGIE

PERFORMANTE

INNOVATION

OPTIONS MPS 1000

A. OPTION AFFÛTAGE

Système d'affûtage à papier abrasif à rouleau motorisé générant une importante autonomie d'affûtage sans l'intervention d'un opérateur.

B. OPTION ASPIRATEUR INTÉGRÉ

Système d'aspiration mis à disposition par nos soins et intégré dans la MPS.

C. OPTION BI-BROCHE

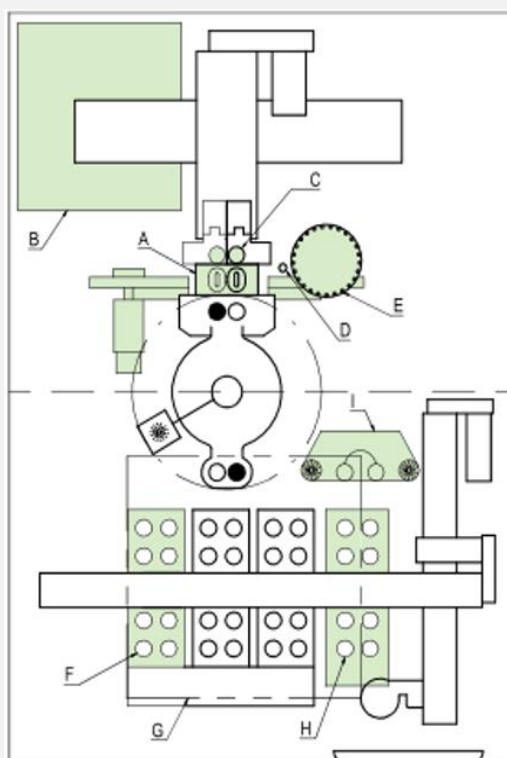
Possibilité de réaliser 2 opérations en parallèle ou successives avec l'ajout d'une 2^{ème} broche. Cette dernière est aussi munie d'un axe Z, ce qui permet un « *perlage sensitif™* » indépendant pour chaque broche.

D. ÉJECTION CRATEX

Système de contrôle d'éjection vérifiant l'évacuation des Cratex usagés.

E. OPTION BARILLET

Barillet comprenant un magasin d'une capacité de stockage de 44 Cratex.



F. OPTION 3^{ème} PALETTISEUR

Le 3^{ème} palettiseur augmente de 50% l'autonomie de chargement et de déchargement de la MPS 1000.

G. OPTION PRESSURISATION

La MPS 1000 a deux zones de travail ; la première pour le processus de perlage et la seconde pour le chargement et déchargement des « références ». Le système de pressurisation optimise la propreté de la deuxième zone.

H. OPTION REJET & RHABILLAGÉ

Tiroir-plateau destiné aux « références » perlées présentant une irrégularité lors de leur passage dans la machine et qui feront l'objet d'opérations de contrôle ou de reprise.

I. OPTION RETOURNEUR

Système de retournement des « références » pour les processus de perlage sur deux faces.

DONNÉES TECHNIQUES

SPÉCIFICATIONS	UNITÉS	DONNÉES
Machine		
Poids	kg	1'150
Dimension	m	1.32 x 1.82
Plan d'exploitation	m	2.5 x 2.8
Introduction électrique	VAC/A	400 VAC triphasé/16A
Introduction pneumatique	l/min	400
Aspiration	l/min	0 à 200
Broche		
Vitesse rotation de travail broche	tours/min	3'000 à 9'000
Pince de broche		B8 Standard
Temps de cycle broche	perles/min	120
Temps de cycle avec Option 2 ^{ème} broche	perles/min	240
Vitesse axes X, Y module de perlage	mm/s	1 à 150
Répétitivité positionnement	mm	+ / - 0.015
Séquence de perlage		par coordonnées en mode recette
Consigne d'appui	gr	ajustable de 200 à 1'100
Palettiseur		
Base palettiseur		2 unités (autonomie jusqu'à 44 plateaux)
Option palettiseur		3 ^{ème} unité (autonomie totale jusqu'à 66 plateaux)
Format standard des plateaux	mm	264 x 116 ou 315 x 136
Format personnalisé des plateaux	mm	150 < Longueur < 315 – 4 < Hauteur < 16
Option rejet & rhabillage		capacité de 1 plateau
Option pressurisation	m ³ /h	unité de filtration réglable de 100 à 600
Magasin Cratex		
Diamètres des Cratex	mm	Ø de 1,5 ; 2 ; 2,5 ; 3 (autres sur demande)
Dimension des Cratex		Longueur 25mm
Option magasin de Cratex (barillet)		capacité de stockage de 4 x 11 positions
Affûtage		
Base affûtage	mm	automatique : à rouleaux, Ø max. 180 (grain émeri de 180 à 400)
Autres		
Accessoires		sur demande
Services		sur demande

TRADITION

QUALITE

SIMPLICITE

PRODUCTIVITE

INNOVATION

SWISS
MADE 

NEXERA

Siège / Correspondances :

NEXERA SA
Case postale 70
CH - 1870 Monthey

Visites / Livraisons :

NEXERA SA
Route de Monthey 2
CH - 1180 Bex

+ 41 (0) 24 564 44 14

info@nexera.ch

www.nexera.ch